

Fiche indicateur 1/14c

Numéro indicateur	Ind1/14c	Date de mise à jour	01/12/21
Intitulé	Nombre de personnes habitant une commune inondable dont le DICRIM n'a pas été réalisé (non réalisé ou en cours de réalisation) ou a plus de 5 ans		
Objectif de la SNGRI	Objectif n°1 : Augmenter la sécurité des populations exposées		
Axe de vulnérabilité	Axe 1/4 Le manque de préparation à la crise		
Source de vulnérabilité	S1/14 Préparation collective à la crise		

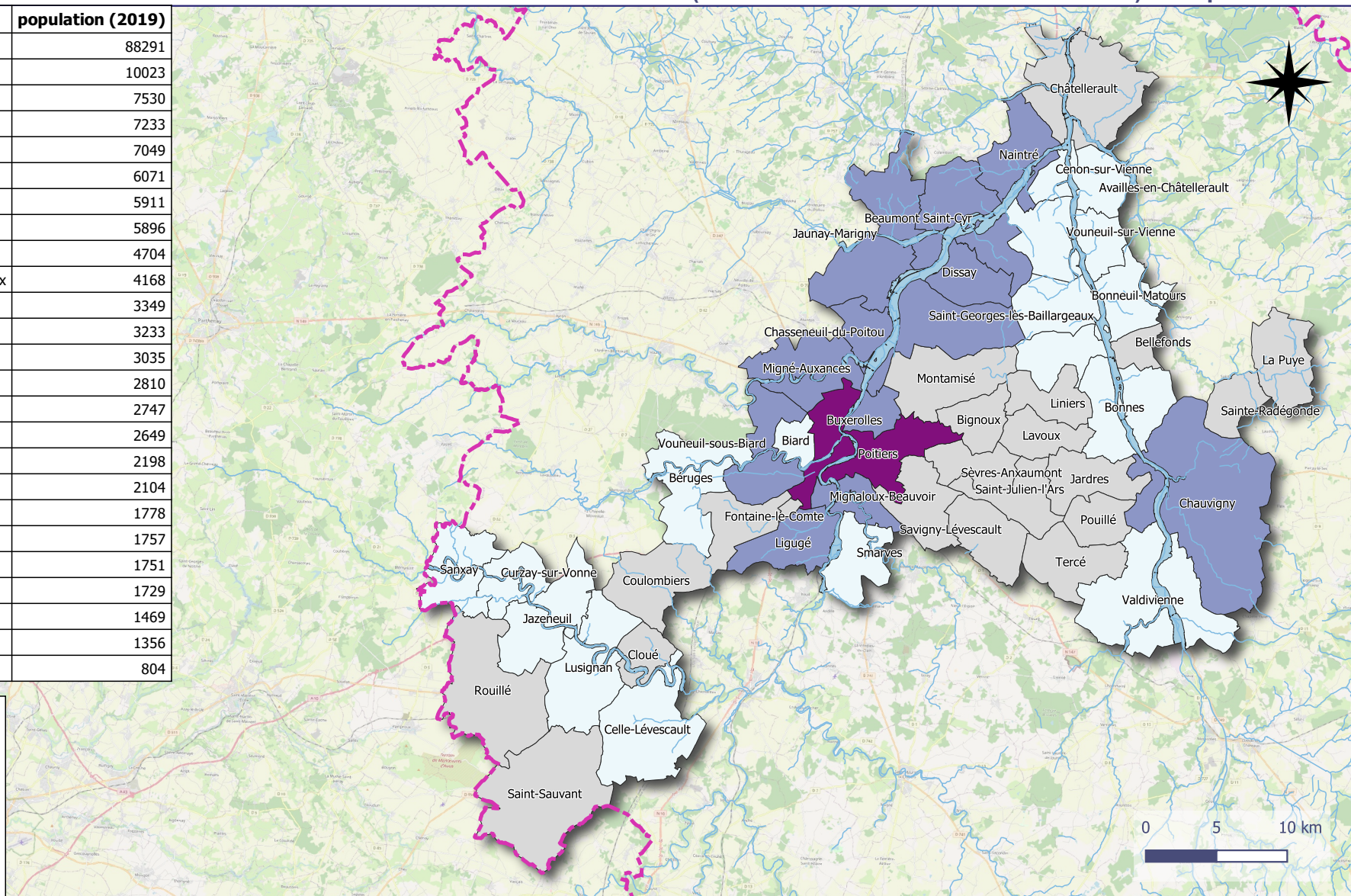
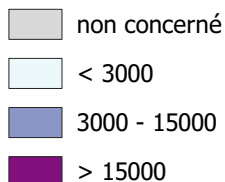
Modalités du calcul	Cet indicateur traduit le nombre de personnes habitant une commune, potentiellement inondable, dont le DICRIM n'a pas été réalisé ou mis à jour. Le résultat est agrégé à la commune.
Échelle de représentation	Communale
Points de vigilance	La donnée population est issue de la table « COMMUNE » de la BD TOPO 2020 de l'IGN. Ce sont des données du recensement de l'INSEE 2015.
Table cible	p_obj1_securite_personnes.s114c_hab_com_dicrim_zi
Variables mobilisées	Ztd : périmètre de calcul, Zx : zone inondable, Ap11 : dossiers d'information communaux sur les risques majeurs,
Indicateur commun SLGRI Vienne/Clain	non

Données sources						
Désignation	Millésime	Nationale/ Locale	Format	Type	Producteur	Nom fichier
Zone inondable	2019	Locale	Shape	Polygone	Cerema	zx_zone_inondable.shp
Suivi PPRI, PCS, DICRIM	2021	Locale	CSV	-	DDT86	suivi_ppri_pcs_dicrim_papi.csv
Communes	2020	Nationale	Shape	Polygone	Cerema	Commune.shp

Nombre de personnes habitant une commune inondable dont le DICRIM n'a pas été réalisé (non réalisé ou en cours de réalisation) ou a plus de 5 ans

insee_com	nom	population (2019)
86194	Poitiers	88291
86041	Buxerolles	10023
86115	Jaunay-Marigny	7530
86214	Saint-Benoît	7233
86070	Chauvigny	7049
86158	Migné-Auxances	6071
86174	Naintré	5911
86297	Vouneuil-sous-Biard	5896
86062	Chasseneuil-du-Poitou	4704
86222	Saint-Georges-lès-Baillargeaux	4168
86133	Ligugé	3349
86095	Dissay	3233
86019	Beaumont Saint-Cyr	3035
86263	Smarves	2810
86233	Valdivienne	2747
86139	Lusignan	2649
86298	Vouneuil-sur-Vienne	2198
86032	Bonneuil-Matours	2104
86046	Cenon-sur-Vienne	1778
86014	Availles-en-Châtelleraut	1757
86027	Biard	1751
86031	Bonnes	1729
86024	Béruges	1469
86045	Celle-Lévescault	1356
86116	Jazeneuil	804

Nombre d'habitants concernés



Réalisation : Cerema Sud-Ouest/DT/AE

Source : ©IGN BD Topo 2020, DDT86

Octobre 2021

<http://eptb-vienne.fr>

<http://obs-inondation-vienne-clain.fr>