

## Fiche indicateur 1/14e

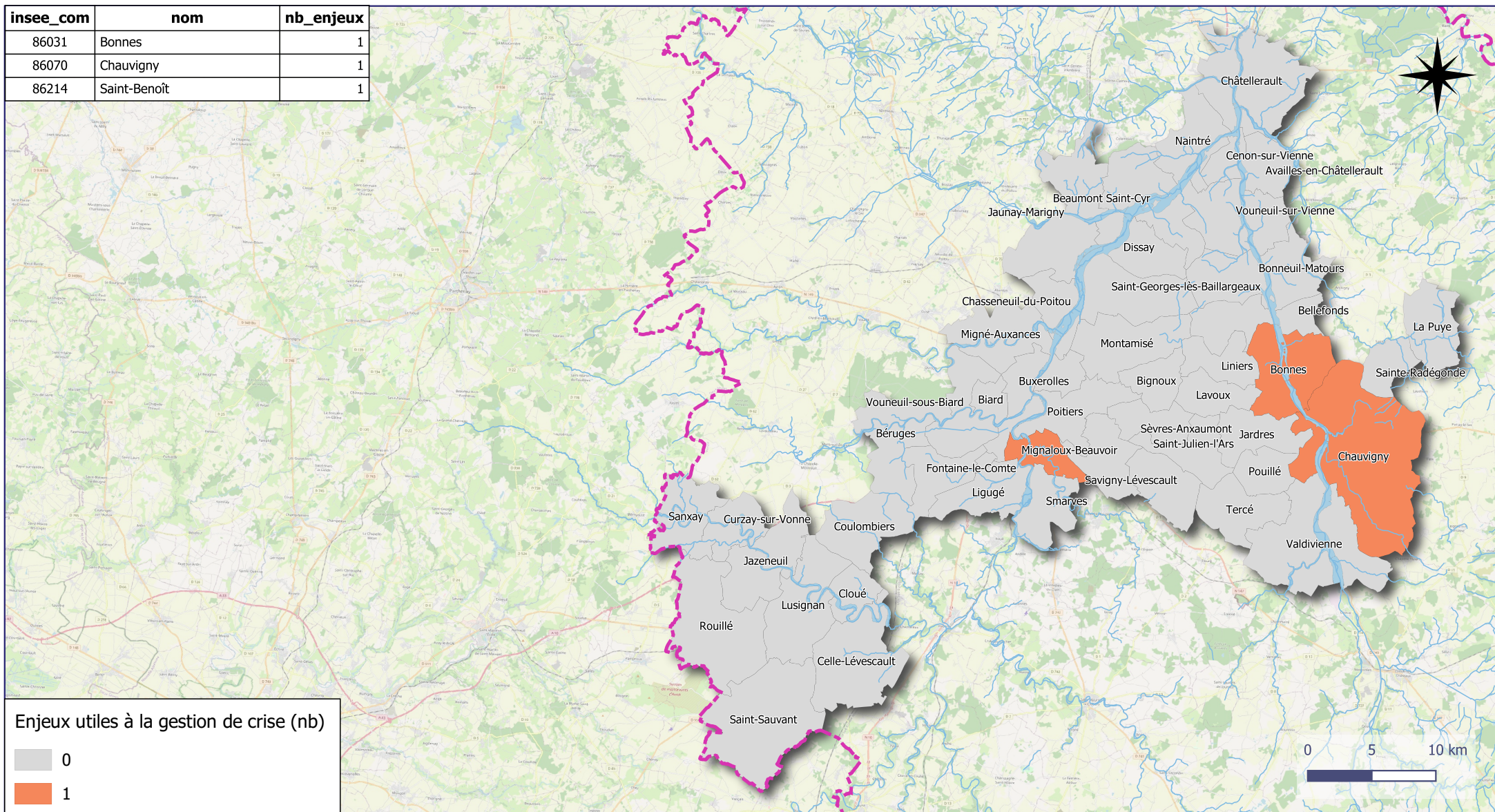
<b>Numéro indicateur</b>	Ind1/14e	<b>Date de mise à jour</b>	01/12/21
<b>Intitulé</b>	Nombre d'enjeux utiles à la gestion de crise susceptibles de dysfonctionner		
<b>Objectif de la SNGRI</b>	Objectif n°1 : Augmenter la sécurité des populations exposées		
<b>Axe de vulnérabilité</b>	Axe 1/4 Le manque de préparation à la crise		
<b>Source de vulnérabilité</b>	S1/14 Préparation collective à la crise		

<b>Modalités du calcul</b>	À partir de la couche « zones d'activité ou d'intérêt » de la BDTOPO, on a sélectionné les objets qui présentent un enjeu pour la gestion du territoire (Caserne de pompiers, Gendarmerie, Mairie, Sous-préfecture) qui intersectent la zone inondable. Un décompte par commune du nombre d'établissements est réalisé.
<b>Échelle de représentation</b>	Communale
<b>Points de vigilance</b>	Les sites sont issus de la BD TOPO. On peut utiliser si possible d'autres bases plus précises et plus exhaustives (par exemple, bases de connaissance du SDIS).
<b>Table cible</b>	p_obj1_securite_personnes.s114e_enjeux_gestion_crise_zi
<b>Variables mobilisées</b>	Zx : zone inondable, Ap6 : enjeux utiles à la gestion de crise
<b>Indicateur commun SLGRI Vienne/Clain</b>	non

Données sources						
Désignation	Millésime	Nationale/ Locale	Format	Type	Producteur	Nom fichier
Zone inondable	2019	Locale	Shape	Polygone	Cerema	zx_zone_inondable.shp
Zones d'activité ou d'intérêt BD TOPO	2020	Nationale	Shape	Polygone	IGN	Zone_d_activite_ou_d_interet.shp
Communes	2020	Nationale	Shape	Polygone	IGN	Commune.shp

## Nombre d'enjeux utiles à la gestion de crise susceptibles de dysfonctionner

insee_com	nom	nb_enjeux
86031	Bonnes	1
86070	Chauvigny	1
86214	Saint-Benoît	1



Réalisation : Cerema Sud-Ouest/DT/AE

Source : ©IGN BD Topo 2020

Octobre 2021

<http://eptb-vienne.fr>

<http://obs-inondation-vienne-clain.fr>