

Fiche indicateur 1/2a

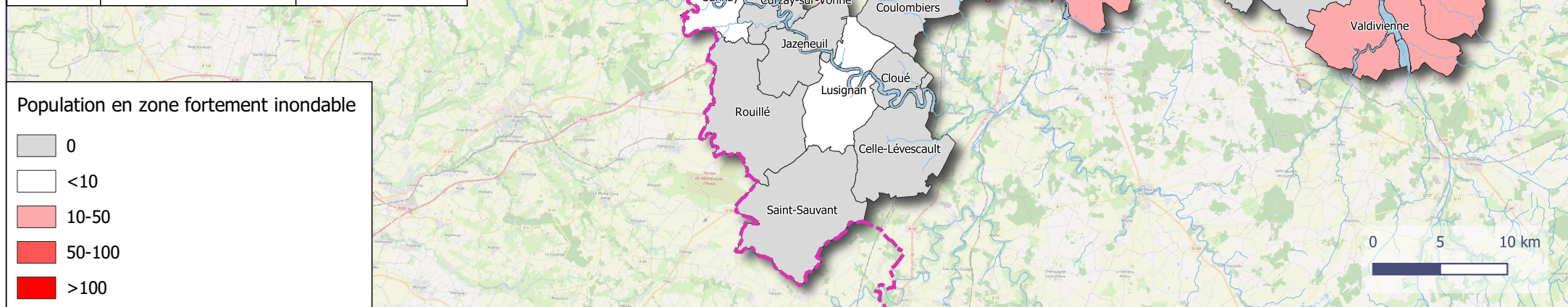
Número indicateur	Ind1/2a	Date de mise à jour	01/12/21
Intitulé	Nombre de personnes occupant des bâtiments (logements et activités) de plain-pied fortement inondables (plus de 1,5 m d'eau)		
Objectif de la SNGRI	Objectif n°1 : Augmenter la sécurité des populations exposées		
Axe de vulnérabilité	Axe 1/1 La mise en danger des personnes au sein des bâtiments		
Source de vulnérabilité	S1/2 Inondation de bâtiments et risque de rupture des ouvrants dans les zones pouvant comporter une hauteur d'eau importante		

Modalités du calcul	On sélectionne les bâtiments (habitation ou activité) de plain-pied qui intersectent la zone d'aléa supérieure à 1,5 m et on comptabilise le nombre de personnes (habitants ou employés). Le résultat est ensuite agrégé à la commune.
Échelle de représentation	Communale
Points de vigilance	Pour les effectifs des employés, les valeurs renseignées dans SIREN sont des fourchettes de valeurs hautes et basses. Ici, le choix de prendre la valeur haute a été retenu pour éviter de minimiser le total. Lors de l'affectation des personnes au bâtiment, pour des carreaux à faible densité de personnes, des valeurs décimales ont pu être attribuées aux bâtiments.
Table cible	p_obj1_securite_personnes. s12a_pop_plainpied_zi_fort
Variables mobilisées	Zd : hauteur d'eau > 1.5m, Pop1 : habitants, Pop2 : employés
Indicateur commun SLGRI Vienne/Clain	non

Données sources						
Désignation	Millésime	Nationale/ Locale	Format	Type	Producteur	Nom fichier
Hauteur d'eau >1.5m	2019	Locale	Shape	Polygone	Cerema	zd_sup_1m50.shp
Bâtiment BDTOPO	2020	Nationale	Shape	Polygone	IGN	Batiment.shp
Population carreau 200m INSEE	2015	Nationale	Shape	Polygone	INSEE	filosofi2015_carreaux_200m.shp
Effectif des entreprises	2021	Nationale	Shape	Point	INSEE	geo_siret.shp
Communes	2020	Nationale	Shape	Polygone	Cerema	Commune.shp

Nombre de personnes occupant des bâtiments (logements et activités) de plainpiéd fortement inondables (plus de 1,5m d'eau)

insee_com	nom	population en ZI fort
86194	Poitiers	226
86214	Saint-Benoît	95
86133	Ligugé	85
86066	Châtelleraut	59
86032	Bonneuil-Matours	55
86070	Chauvigny	47
86298	Vouneuil-sur-Vienne	34
86233	Valdivienne	28
86031	Bonnes	28
86263	Smarves	12
86158	Migné-Auxances	10
86014	Availles-en-Châtelleraut	6
86253	Sanxay	5
86174	Naintré	5
86139	Lusignan	5
86041	Buxerolles	5
86062	Chasseneuil-du-Poitou	4
86058	La Chapelle-Moulière	3
86222	Saint-Georges-lès-Baillargeaux	1
86095	Dissay	1
86046	Cenon-sur-Vienne	1



Réalisation : Cerema Sud-Ouest/DT/AE

Source : ©IGN BD Topo 2020, ©Fichiers fonciers 2020, ©Insee 2015, ©Insee SIREN 2021

Octobre 2021

<http://eptb-vienne.fr>

<http://obs-inondation-vienne-clain.fr>