

Fiche indicateur 1/4

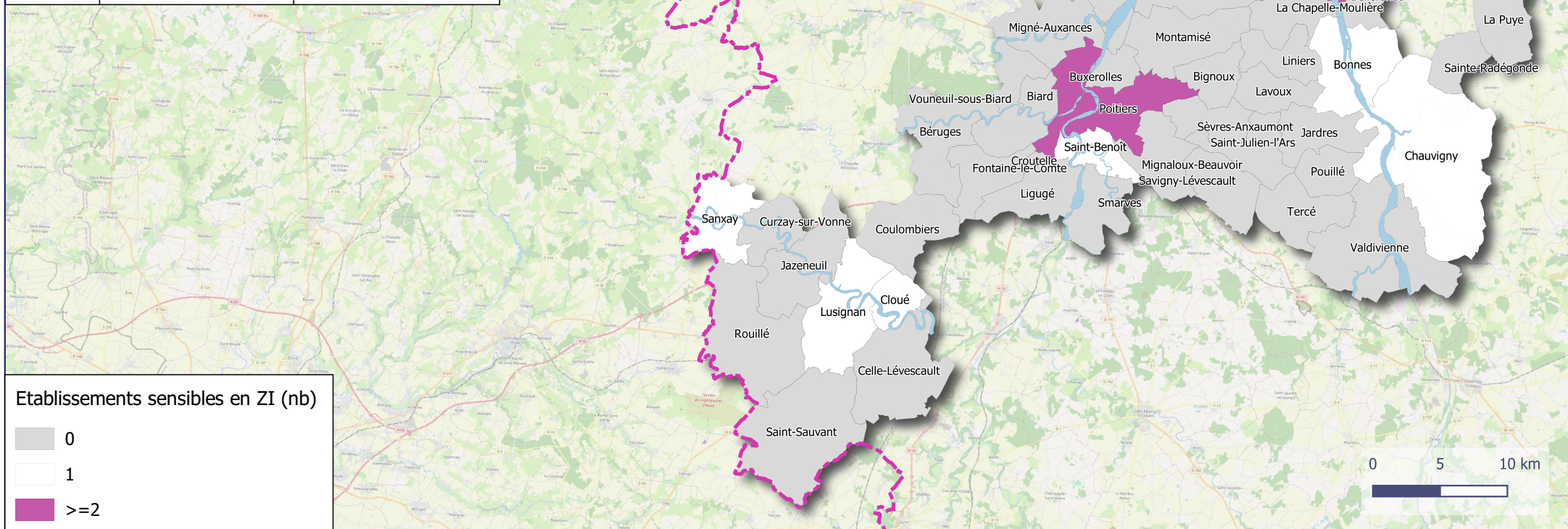
Numéro indicateur	Ind1/4	Date de mise à jour	01/12/21
Intitulé	Nombre d'établissements sensibles (crèches, écoles, hôpitaux, maisons de retraite, établissements pénitentiaires) en zone inondable		
Objectif de la SNGRI	Objectif n°1 : Augmenter la sécurité des populations exposées		
Axe de vulnérabilité	Axe 1/1 La mise en danger des personnes au sein des bâtiments		
Source de vulnérabilité	S1/4 Vulnérabilité des publics de certains établissements dit sensibles		

Modalités du calcul	A partir de la table établissements sensibles FINESS de l'ARS ('Centres de Santé', 'Centres Hospitaliers', 'Centres Hospitaliers Régionaux', 'Centres Hospitaliers Spécialisés Lutte Maladies Mentales', 'Dialyse Ambulatoire', 'Etab. et Services d'Hébergement pour Adultes Handicapés', 'Etablissements de Soins de Courte Durée', 'Etablissements de Soins de Longue Durée', 'Etablissements d'Hébergement pour Personnes Âgées', 'Etablissements et Services Hébergement Enfants Handicapés', 'Transfusion Sanguine'), des couches « campings » et « écoles » (extraite du fichier annuaire_education, où on ne retient que les écoles maternelles et primaires), on sélectionne les entités qui intersectent la zone inondable (buffer de 50m autour des points pour simuler l'emprise du bâtiment).
Échelle de représentation	Communale
Points de vigilance	RAS
Table cible	p_obj1_securite_personnes.s14_pop_sens_zi
Variables mobilisées	Zx : zone inondable, Pop3 : Population sensible
Indicateur commun SLGRI Vienne/Clain	oui

Données sources						
Désignation	Millésime	Nationale/ Locale	Format	Type	Producteur	Nom fichier
Zone inondable	2019	Locale	Shape	Polygone	Cerema	Zx_zone_inondable.shp
Annuaire éducation	2021	Nationale	Shape	Point	Education nationale	annuaire_education.shp
Établissements sensibles	2019	Nationale	Shape	Point	ARS	finess_pt_etab_juin2019_d86.shp
Campings	2021	Locale	Shape	Polygone	DDT 86	N_CAMPING_S_086.shp
Communes	2020	Nationale	Shape	Polygone	IGN	Commune.shp

Nombre d'établissements sensibles (crèches, écoles, hôpitaux, maisons de retraite, établissements pénitentiaires) en zone inondable

insee_com	nom	Etab sensibles en ZI (nb)
86194	Poitiers	4
86066	Châtelleraut	3
86032	Bonneuil-Matours	2
86095	Dissay	1
86031	Bonnes	1
86253	Sanxay	1
86298	Vouneuil-sur-Vienne	1
86070	Chauvigny	1
86174	Naintré	1
86139	Lusignan	1
86214	Saint-Benoît	1
86080	Cloué	1



Réalisation : Cerema Sud-Ouest/DT/AE

Source : ©IGN BD Topo 2020, ©Education nationale, DDT86 2021, FINESS ARS 2019

Octobre 2021

<http://eptb-vienne.fr>

<http://obs-inondation-vienne-clain.fr>