

## Fiche indicateur 2/2a

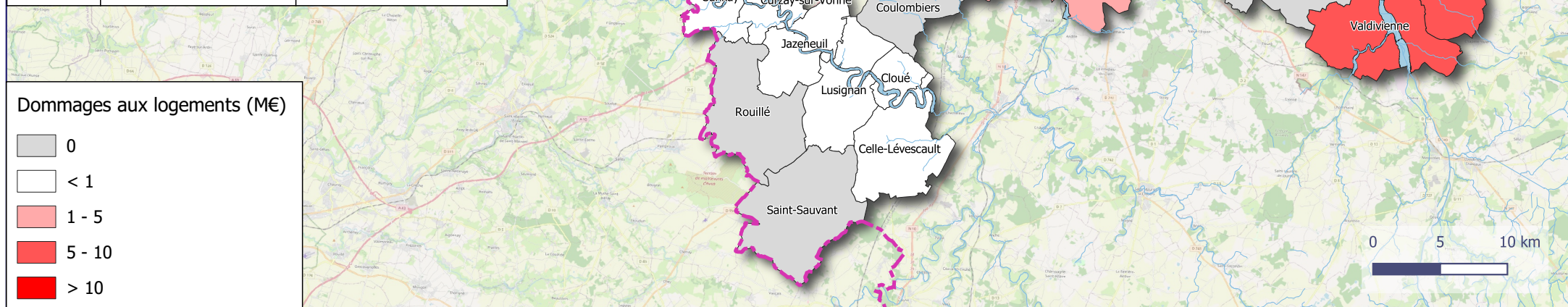
Numéro indicateur	Ind2/2a	Date de mise à jour	01/12/21
Intitulé	Dommages aux bâtiments d'habitation en fonction de la hauteur d'eau et de la durée de submersion		
Objectif de la SNGRI	Objectif n°2 : Stabiliser à court terme et réduire à moyen terme le coût des dommages liés à l'inondation		
Axe de vulnérabilité	Axe 2/1 Les dommages aux bâtiments		
Source de vulnérabilité	S2/2 Pénétration d'eau dans les logements		

Modalités du calcul	Application de la méthode du référentiel national. Les dommages aux bâtiments d'habitation sont estimés en fonction de la hauteur d'eau et de la durée de submersion d'après le guide AMC. La durée de submersion est supérieure à 48 h sur tout le territoire. Les résultats sont ensuite agrégés par commune.
Échelle de représentation	Communale
Points de vigilance	Pas de vigilance particulière.
Table cible	p_obj2_cout_dommages.s22a_dommages_logt
Variables mobilisées	Zx : zone inondable, Zf : durée de submersion, Oc2 : logements
Indicateur commun SLGRI Vienne/Clain	non

Données sources						
Désignation	Millésime	Nationale/ Locale	Format	Type	Producteur	Nom fichier
Zone inondable	2019	Locale	Shape	Polygone	Cerema	Zx_zone_inondable.shp
Hauteurs d'eau par pas de 10 cm	2019	Locale	Shape	Polygone	Cerema	hauteur_pas_10cm.shp
Bâtiments (BDTOPO)	2020	Nationale	Shape	Polygone	IGN	Batiment.shp
Fonction de dommages relative aux logements (pour l'aléa fluvial) du guide AMC	2016	Nationale	Csv	Tableau	CGDD (MTE)	amc_dommages_fluvial_logements.csv
Communes (BDTOPO)	2020	Nationale	Shape	Polygone	IGN	Commune.shp

## Dommages aux bâtiments d'habitation en fonction de la hauteur d'eau et de la durée de submersion

insee_com	nom	Dommages logements (€)
86194	Poitiers	62462045
86066	Châtelleraut	11287569
86233	Valdivienne	8974055
86070	Chauvigny	8961987
86032	Bonneuil-Matours	7977045
86115	Jaunay-Marigny	7567875
86174	Naintré	6200223
86031	Bonnes	4352433
86214	Saint-Benoît	3625836
86133	Ligugé	2353081
86158	Migné-Auxances	2016008
86062	Chasseneuil-du-Poitou	1926520
86046	Cenon-sur-Vienne	1413152
86263	Smarves	1274617
86041	Buxerolles	1182154
86298	Vouneuil-sur-Vienne	975161
86253	Sanxay	933406
86095	Dissay	767053
86019	Beaumont Saint-Cyr	632164
86024	Béruges	597490
86116	Jazeneuil	412001



Réalisation : Cerema Sud-Ouest/DT/AE

Source : ©IGN BD Topo 2020

Octobre 2021

<http://eptb-vienne.fr>

<http://obs-inondation-vienne-clain.fr>