

## Fiche indicateur 2/5c

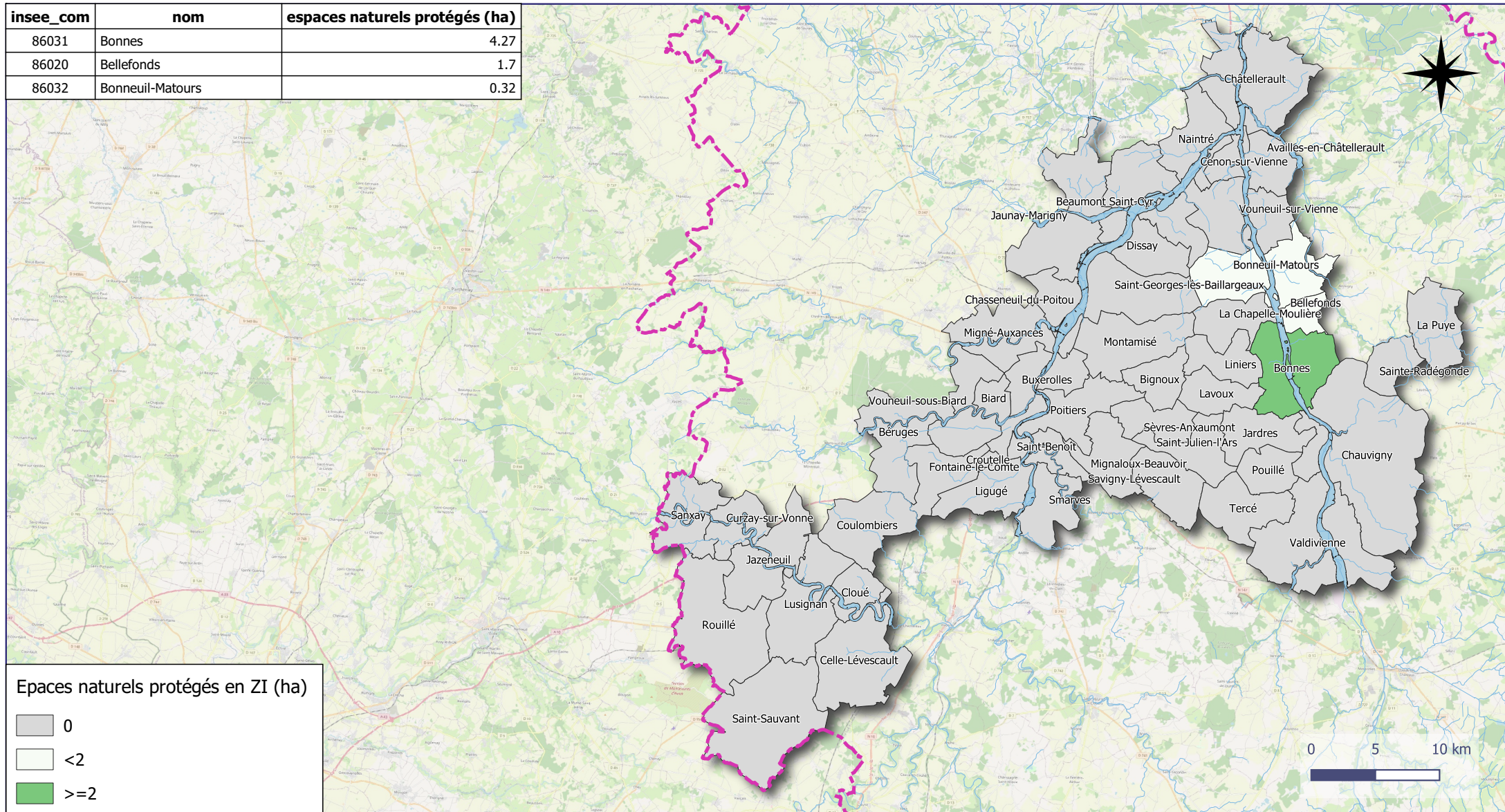
Numéro indicateur	Ind2/5c	Date de mise à jour	01/12/21
Intitulé	Surface d'espaces naturels protégés vulnérables		
Objectif de la SNGRI	Objectif n°2 : Stabiliser à court terme et réduire à moyen terme le coût des dommages liés à l'inondation		
Axe de vulnérabilité	Axe 2/2 Les dommages au patrimoine		
Source de vulnérabilité	S2/5 Dommages à l'environnement : charriage de pollutions et déchets		

Modalités du calcul	On croise les différentes couches de zonages d'espace naturel protégé avec la zone inondable. Il s'agit des couches ENP APB (aire de protection de biotope), ENP RNN (réserve naturelle nationale), N2000 ZPS (zone de protection spéciale) et N2000 ZSC (zone spéciale de conservation).
Échelle de représentation	Communale
Points de vigilance	Pas de point de vigilance.
Table cible	p_obj2_cout_dommages.s25c_nat_prot_zi
Variables mobilisées	Zx : zone inondable, Oc8 : espaces naturels protégés
Indicateur commun SLGRI Vienne/Clain	oui

Données sources						
Désignation	Millésime	Nationale/ Locale	Format	Type	Producteur	Nom fichier
Zone inondable	2019	Locale	Shape	Polygone	Cerema	Zx_zone_inondable.shp
N2000 ZPS (espèces)	2020	Locale	Shape	Polygone	DREAL NA	N_N2000_ZPS_ZINF_S_dept86.shp
N2000 ZSC (habitat)	2020	Nationale	Shape	Polygone	DREAL NA	N_N2000_ZSC_ZINF_S_dept86.shp
Arrêté de Protection Biotope	2020	Nationale	Shape	Polygone	DREAL NA	N_ENP_APB_S_dept86.shp
Réserves naturelles nationales	2020	Nationale	Shape	Polygone	DREAL NA	N_ENP_RNN_S_dept86.shp
Communes (BDTOPO)	2020	Nationale	Shape	Polygone	IGN	Commune.shp

## Surface d'espaces naturels protégés vulnérables

insee_com	nom	espaces naturels protégés (ha)
86031	Bonnes	4.27
86020	Bellefonds	1.7
86032	Bonneuil-Matours	0.32



Réalisation : Cerema Sud-Ouest/DT/AE  
Source : ©IGN BD Topo 2020, DREAL NA 2020  
Octobre 2021

<http://eptb-vienne.fr>  
<http://obs-inondation-vienne-clain.fr>