

## Fiche indicateur 3/1a

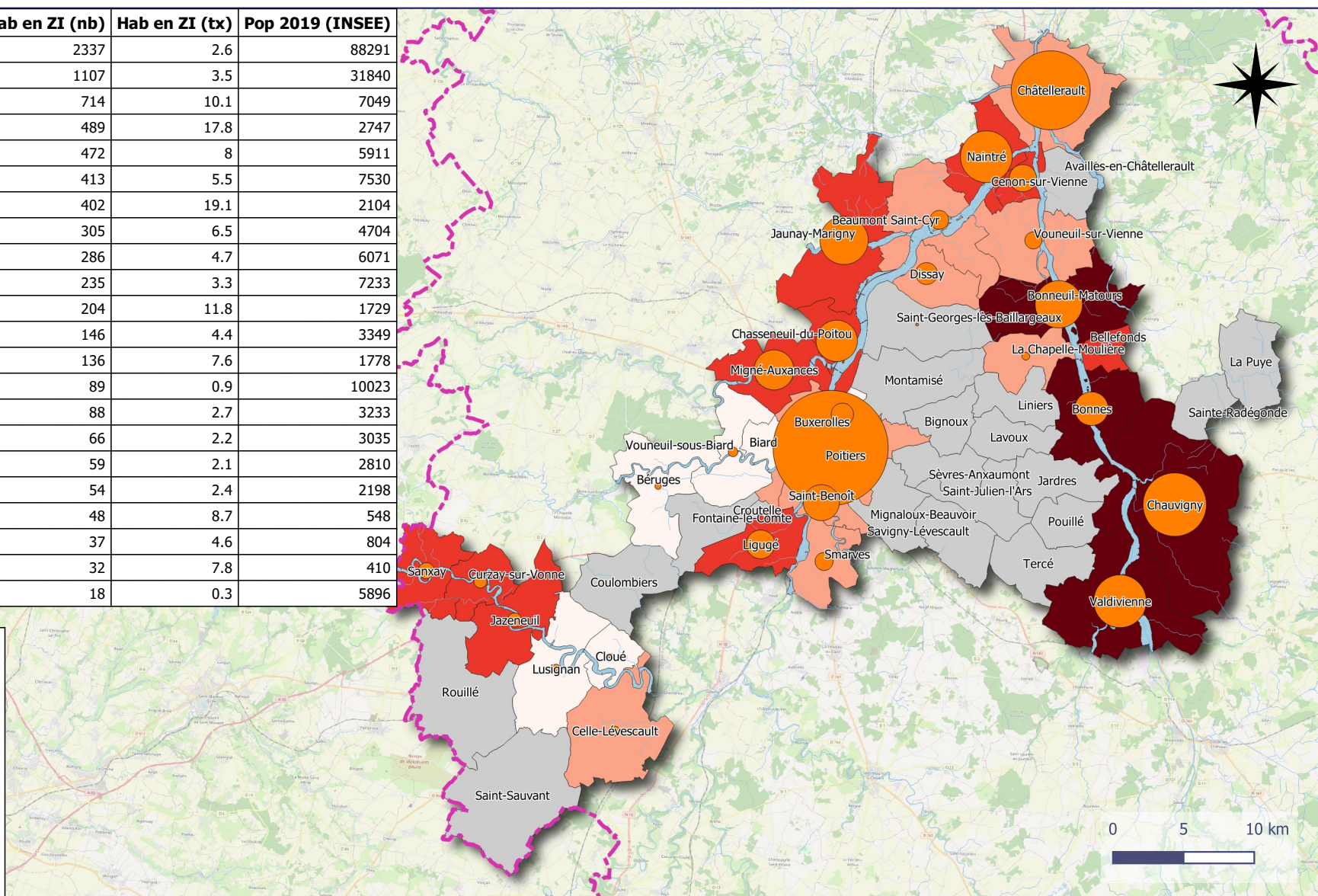
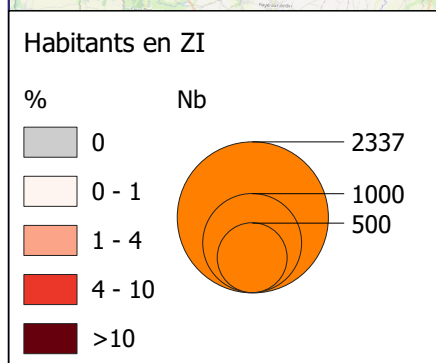
<b>Numéro indicateur</b>	Ind3/1a	<b>Date de mise à jour</b>	01/12/21
<b>Intitulé</b>	Nombre et proportion d'habitants en zone inondable		
<b>Objectif de la SNGRI</b>	Objectif n°3 : Raccourcir fortement le délai de retour à la normale des territoires sinistrés		
<b>Axe de vulnérabilité</b>	Axe 3/1 L'impact au territoire et ses capacités à rétablir les fonctions d'habitat, d'activité, etc.		
<b>Source de vulnérabilité</b>	S3/1 Impact potentiel d'une crue sur le territoire		

<b>Modalités du calcul</b>	On calcule le nombre total de personnes (habitants) en zone inondable (Zx) et on la rapporte à la population totale (recensement INSEE). Deux indicateurs sont produits : le nombre total et la proportion par rapport à la population totale par commune.
<b>Échelle de représentation</b>	Communale
<b>Points de vigilance</b>	L'indicateur de proportion est le rapport entre le nombre d'habitants impactés par la zone inondable sur la population totale communale (INSEE). Le taux permet de comparer les communes entre elles.
<b>Table cible</b>	p_obj3_retour_normale.s31a_habitants_en_zi
<b>Variables mobilisées</b>	Zx : hauteur d'eau > 0, Pop1 : habitants
<b>Indicateur commun SLGRI Vienne/Clain</b>	oui

Données sources						
Désignation	Millésime	Nationale/ Locale	Format	Type	Producteur	Nom fichier
Zone inondable	2019	Locale	Shape	Polygone	Cerema	Zx_zone_inondable.shp
Bâtiments (BDTOPO)	2020	Nationale	Shape	Polygone	IGN	batiment.shp
Population INSEE (carreau 200 m)	2015	Nationale	Shape	Polygone	INSEE	filosofi2015_carreaux_200m.shp
Communes (BDTOPO)	2020	Nationale	Shape	Polygone	IGN	Commune.shp

## Nombre et proportion d'habitants en zone inondable

insee_com	nom	Hab en ZI (nb)	Hab en ZI (tx)	Pop 2019 (INSEE)
86194	Poitiers	2337	2.6	88291
86066	Châtelleraut	1107	3.5	31840
86070	Chauvigny	714	10.1	7049
86233	Valdivienne	489	17.8	2747
86174	Naintré	472	8	5911
86115	Jaunay-Marigny	413	5.5	7530
86032	Bonneuil-Matours	402	19.1	2104
86062	Chasseneuil-du-Poitou	305	6.5	4704
86158	Migné-Auxances	286	4.7	6071
86214	Saint-Benoît	235	3.3	7233
86031	Bonnes	204	11.8	1729
86133	Ligugé	146	4.4	3349
86046	Cenon-sur-Vienne	136	7.6	1778
86041	Buxerolles	89	0.9	10023
86095	Dissay	88	2.7	3233
86019	Beaumont Saint-Cyr	66	2.2	3035
86263	Smarves	59	2.1	2810
86298	Vouneuil-sur-Vienne	54	2.4	2198
86253	Sanxay	48	8.7	548
86116	Jazeneuil	37	4.6	804
86091	Curzay-sur-Vonne	32	7.8	410
86297	Vouneuil-sous-Biard	18	0.3	5896



Réalisation : Cerema Sud-Ouest/DT/AE  
Source : ©IGN BD Topo 2020, ©Insee 2019  
Octobre 2021

<http://eptb-vienne.fr>  
<http://obs-inondation-vienne-clain.fr>